



Desde hace más de 50 años  
empresas petroleras nacionales e internacionales  
extraen petróleo de las áreas de la Amazonía  
con mayor biodiversidad del planeta,  
amenazando la vida de las comunidades indígenas  
con la complicidad del Gobierno ecuatoriano.

Son las denominadas: **Zonas de Sacrificio.**

# ZONA WAO

## MATERIAL DIDÁCTICO



# FICHA TÉCNICA

**Un proyecto de:** Medicus Mundi Gipuzkoa,  
Medicus Mundi Alava

**Partner de Ecuador:** Acción Ecológica

**Financiado por:** Agencia Vasca de Cooperación  
para el Desarrollo

**Productoras:** EL SANTO Films, IZAR Films

**Dirección:** Nagore Eceiza Mujika

**Intérpretes:** César Eduardo Angamola, Jadira  
Caiga, Yato Omaca, Mima Omehua, Araba  
Umewai, Nemonte Wareka, Diocles Zambrano

**Guión:** Nagore Eceiza

**Producción:** Izaskun Arandia, Nagore Eceiza

**Fotografía:** Nagore Eceiza

**Montaje:** Nagore Eceiza

**Sonido:** Andrea Ballesteros

**Música:** Hara Alonso, Ana Malitzin Cortés

**Lugar de rodaje:** Amazonas ecuatoriano

**Año de producción:** 2024

**Género:** Documental

**Duración:** 25 min.

**País:** España

# SINOPSIS

Desde hace más de 50 años, empresas petroleras nacionales e internacionales extraen petróleo de la Amazonía con mayor biodiversidad del planeta, amenazando la vida de las comunidades indígenas con la complicidad del Gobierno ecuatoriano. Son, las denominadas: Zonas de sacrificio.



# ANTES DE...

## A. Título

---

### ZONA WAO

Este es el título del film que vas a ver.

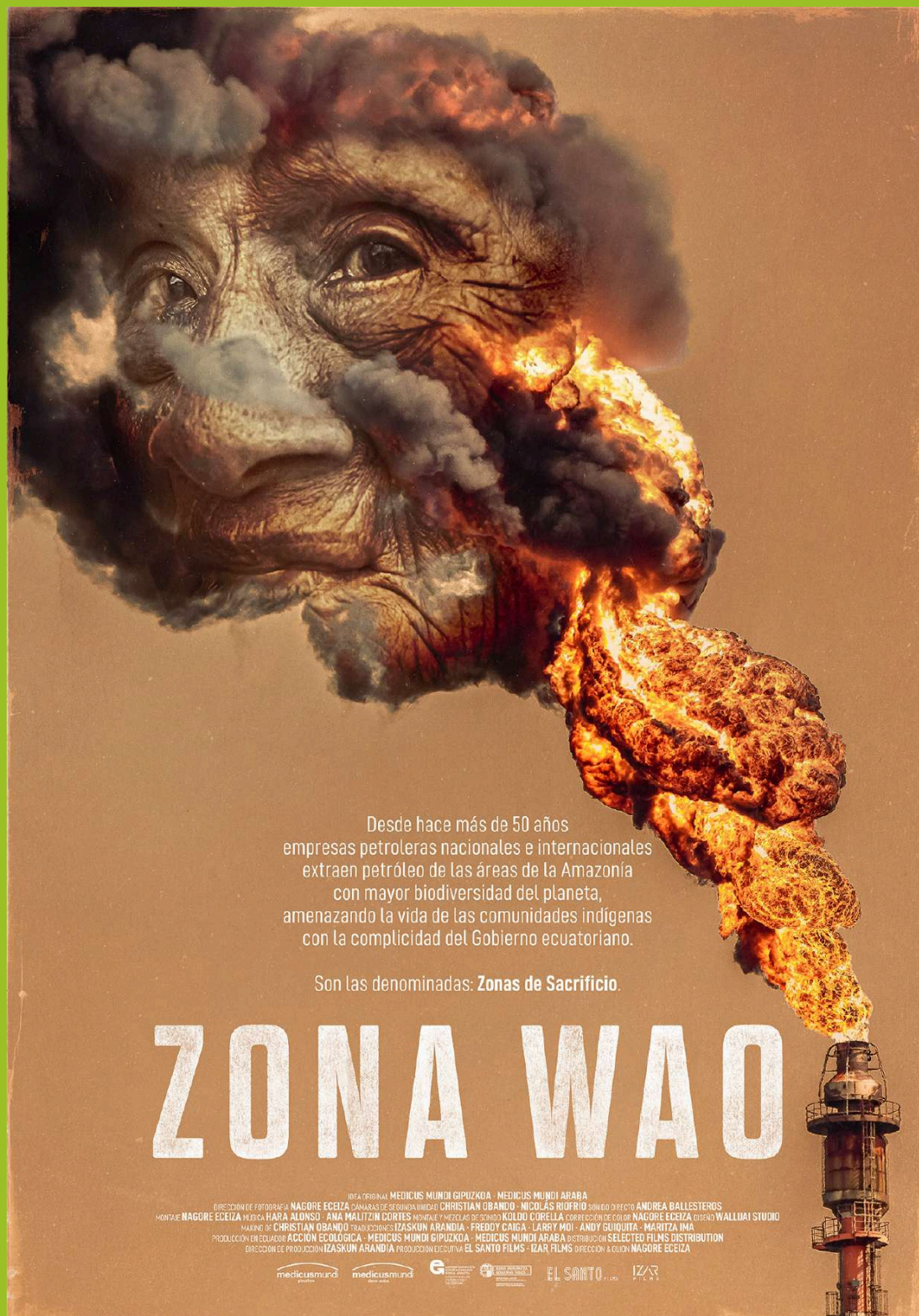
Léelo un par de veces y piensa:

¿Qué te sugiere este título?, ¿Qué o quiénes pueden ser protagonistas del film?, ¿Dónde estará ambientada?, ¿Qué crees que se pretende con este film?





## B. Cartel



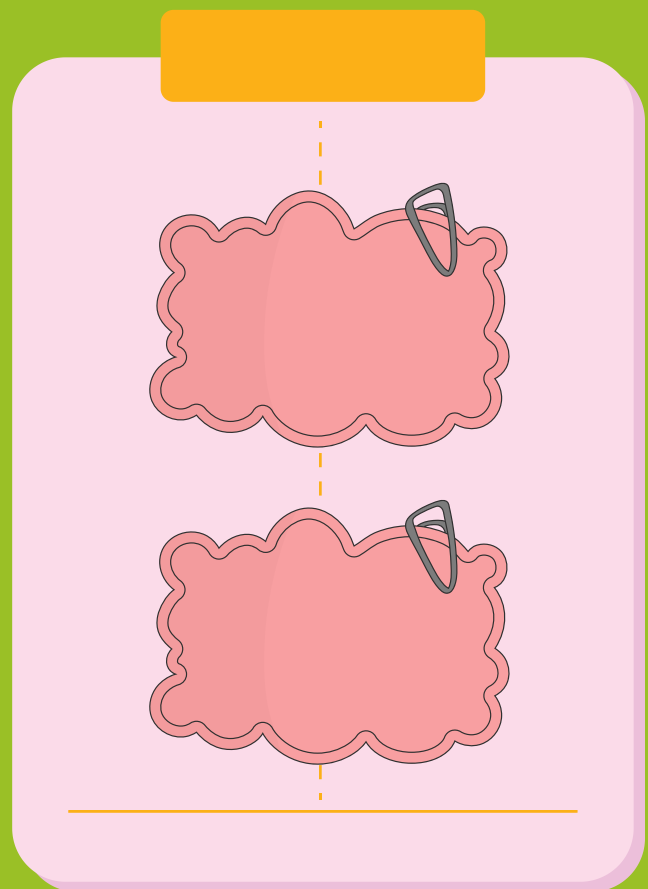
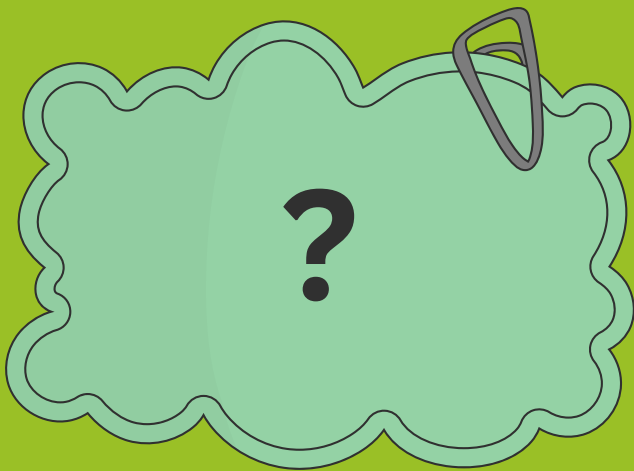
Aquí tienes el cartel del film. Míralo atentamente, ya que nos da muchas pistas sobre el tema y el objetivo del film.

*¿Qué ves?, ¿Qué te sugiere este cartel?, ¿De qué nos habla?*

Ahora, atrévete a hacer algunas hipótesis. Coge un post-it y escribe todo lo que se te ocurra.

Luego, pega los post-it en una cartulina-mural y déjalos a la vista en el aula porque más adelante los utilizaremos.

Vuelve a mirar el cartel. ¿Te planteas alguna pregunta? Escríbela en un post-it de otro color.



## C. Aclarando unos conceptos

---

Antes de nada, necesitamos aclarar unos conceptos que están estrechamente relacionados con el film Zona Wao que verás próximamente. El conocer estos conceptos, junto al análisis del cartel, te ayudará a entender de una forma más clara el tema del film. Busca o pregunta sobre estos conceptos.

En pequeños grupos, explicad con vuestras palabras el significado de cada uno de los conceptos del cuadro de abajo. A continuación, contrastad con el resto de la clase vuestros significados.





Finalmente, elegid de forma conjunta la definición que más os guste de cada concepto.

**DOCUMENTAL**

**INDUSTRIAS EXTRACTIVAS**

**INDÍGENA**

**ACTIVISTA**

**ACTIVISMO AMBIENTAL**

**BIODIVERSIDAD**

**ZONA DE SACRIFICIO**

**VIDA ANCESTRAL**

**MECHERO PETROLERO**

**PAÍSES EN VÍAS DE DESARROLLO**

**EMPRESAS TRANSNACIONALES**

**OCCIDENTE**





## **D. ¡Descubre el mundo!**

A continuación vamos a realizar un trabajo de investigación, para lo que formaremos 4 grupos. Cada grupo investigará sobre un tema. Estos son los temas:

Grupo 1: Comunidad waorani

Grupo 2: Empresas petroleras

Grupo 3: Amazonía

Grupo 4: Medicus Mundi y Asociación Vasca de Cooperación para el desarrollo

Cada grupo recogerá la información en una presentación de 6-8 diapositivas. Cuando tengáis todas las presentaciones, las juntáis todas formando así vuestro propio documental-presentación.

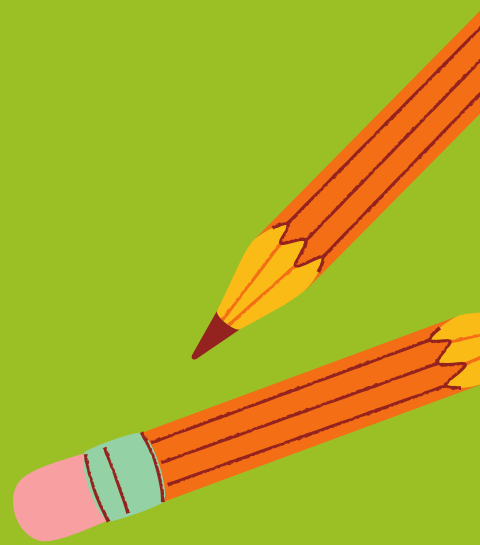


## E. Esto va de personajes

---

Mientras veis la película, queremos que os fijéis en los siguientes detalles, los cuales luego os resultarán muy útiles para reflexionar sobre algunos temas.

- ¿Son reales o ficticios los personajes del film?
- ¿Cuántas mujeres salen? ¿Y cuántos hombres?
- ¿A qué se dedican las mujeres? ¿Y los hombres?
- ¿En qué espacios salen las mujeres: espacios cerrados o abiertos? ¿Y los hombres?
- ¿Viven en igualdad de condiciones las mujeres y los hombres en esa sociedad?
- ¿Qué problemas de salud se mencionan y a quiénes afectan?
- ¿En qué aspectos ha cambiado el estilo de vida de la comunidad, su modo de alimentarse...?
- ¿Salen niñas y niños? ¿A qué juegan las niñas? ¿Y los niños?
- ¿Quién tiene el poder de decidir?
- ¿Quién tiene acceso a los recursos?





# Y DESPUÉS DE...

## A. ¿Qué hay de nuestras hipótesis?

Ahora que ya has visto la película, vuelve a leer los post-it que escribiste cuando trabajamos sobre el cartel. A continuación, separa los post-it en función de si se han cumplido las hipótesis que te habías planteado.

Ahora comparte con el resto de la clase y dialogad sobre los resultados de las hipótesis.

## B. ¿Qué hay de nuestro documental-presentación?

Vuelve a ponerte en el pequeño grupo de investigación. Imprime la presentación de las investigaciones y recorta las diapositivas, y, ahora que ya habéis visto el documental, organizad las diapositivas teniendo en cuenta la información que habéis visto en él.

*¿Queréis añadir algo a la presentación? ¿Queréis quitar algo?*

## C. Retomamos las preguntas

---

Volvemos a las preguntas en las que teníais que fijaros durante la proyección. Primeramente por parejas, y luego entre toda la clase, vamos a ver cuánta información y cuántos detalles sois capaces de recordar. ¡Tenéis dos minutos para hacer una lluvia de ideas, conjuntamente, en la pizarra!

- ¿Son reales o ficticios los personajes del film?
- ¿Cuántas mujeres salen? ¿Y cuántos hombres?
- ¿A qué se dedican las mujeres? ¿Y los hombres?
- ¿En qué espacios salen las mujeres: espacios cerrados o abiertos? ¿Y los hombres?
- ¿Viven en igualdad de condiciones las mujeres y los hombres en esa sociedad?
- ¿Qué problemas de salud se mencionan y a quiénes afectan?
- ¿En qué aspectos ha cambiado el estilo de vida de la comunidad, su modo de alimentarse...?
- ¿Salen niñas y niños? ¿A qué juegan las niñas? ¿Y los niños?
- ¿Quién tiene el poder de decidir?
- ¿Quién tiene acceso a los recursos?





## D. El documental

Un DOCUMENTAL es una obra audiovisual que representa un aspecto de la realidad mediante hechos, situaciones y personajes reales y cuya finalidad es informativa, pedagógica o de entretenimiento.

*¿Crees que esta definición se ajusta a Zona Wao?  
Razona tu respuesta:*



## E. Descifrando el mensaje

Escogiendo las palabras adecuadas para rellenar los huecos que hay en las siguientes frases, descifrarás el mensaje que han expresado literalmente las autoras de este documental:

A través de nuestro documental queremos crear ...1... sobre el efecto negativo que ha tenido la actividad ...2... de Repsol en esta comunidad, pero sobre todo en las ...3..., sea por cuestiones de ...4... (incidencias de cáncer) propias o familiares, sea por cuestiones ...5... o sociales.

**hombres**

**trabajo**

**sostenible**

**salud**

**extractiva**

**conciencia**

**económicas**

**mujeres**

**respeto**

**activistas**

Una vez descifrado el mensaje, comentad con el resto vuestra opinión sobre cuestiones mencionadas en el mismo:

*¿Creéis que han logrado crear conciencia? ¿Por qué?  
¿Creéis que el efecto negativo recae más sobre las mujeres que sobre el resto de la población? ¿Por qué?*





## F. ¿Sabías que...?

---

Al comienzo del documental aparece este fotograma que podríamos titular un ¿Sabías que...?



Los sabías que vienen a señalar cosas curiosas sobre un tema. Ahora vamos a conocer un poco mejor la comunidad waorani. Para ello te dejamos un enlace donde encontrarás información para crear un ¿Sabías que...?

Ponerlos por parejas, cread uno, escribirlo en un papel y ponerlos a la vista del resto. Así, entre todas y todos, conoceremos mejor esta comunidad.

[https://www.territorioindigenaygobernanza.com/web/necu\\_06](https://www.territorioindigenaygobernanza.com/web/necu_06)



## G. Los fotogramas

**G.1.** Hemos extraído una serie de fotogramas del documental. Observad y poned título a cada uno de ellos.



**1. Título:** . . . . .



**2. Título:** ● ● ● ● ● ● ● ● ● ● ● ● ● ● ● ●





3. Título: ● ● ● ● ● ● ● ● ● ● ● ● ● ● ● ●



4. Título: ● ● ● ● ● ● ● ● ● ● ● ● ● ● ● ●



5. Título: . . . . .



6. Título: . . . . .



7. Título: • • • • •



8. Título: • • • • •





9. Título: • • • • •



10. Título: • • • • •

**G.2.** *Entre todos estos, si tuvierais que escoger un fotograma como el más representativo de este documental, ¿Con cuál os quedaríais? ¿Por qué?*

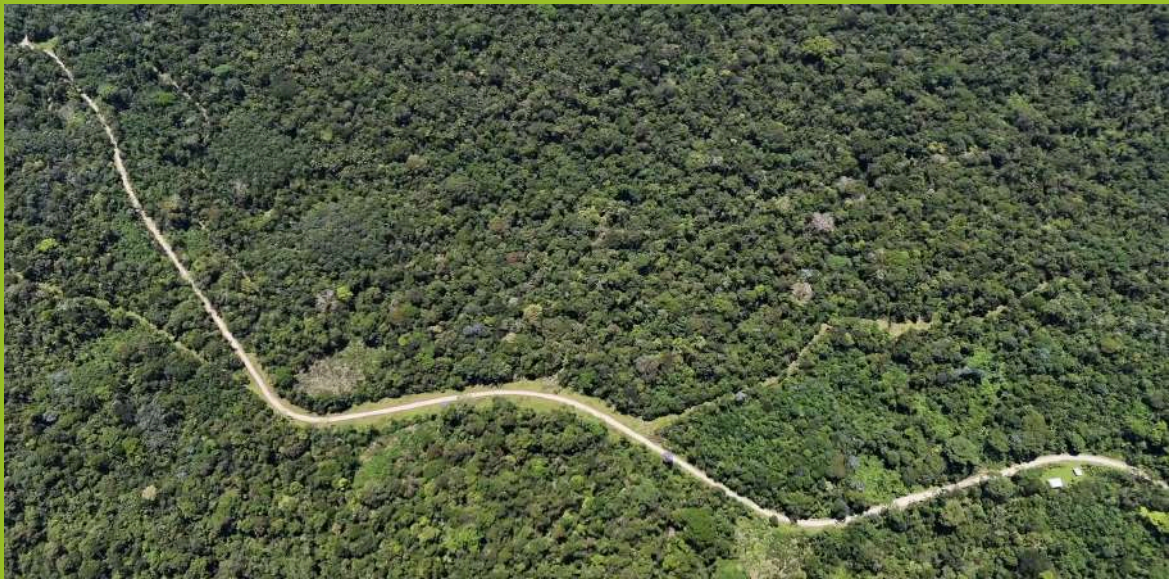
# H. Una cicatriz

---

**H.1.** *¿Sabías que una analogía es un recurso literario que hace una comparación inesperada entre dos cosas o ideas?*

Por ejemplo: La vía Maxus es una profunda cicatriz que se adentra en el corazón de la selva.

Piensa primero qué crees que quiere decir esta frase. Observa la foto porque puede ayudarte a reflexionar.



Vamos a analizar ahora por parejas la fuerza de esta analogía (en la que se comparan la vía Maxus y una cicatriz).

- ¿Qué es una cicatriz? ¿Por qué se forman las cicatrices?
- ¿Qué entendemos por cicatriz profunda?
- ¿Te parece acertado decir que una carretera es una cicatriz? Razona tu respuesta.
- ¿Además de una carretera, qué otra cosa podríamos comparar con una cicatriz?
- ¿Tienes alguna cicatriz en tu cuerpo? ¿A qué se debe? ¿Consideras que es profunda?
- ‘La vía Maxus se adentra en el corazón de la selva’. ¿Por qué crees que han elegido el ‘corazón’ y no otro órgano para construir la figura retórica? ¿Habría funcionado igual con un pulmón?
- ¿Cuál es el corazón de tu pueblo o ciudad?

**H.2.** *Ahora os toca dar rienda suelta a la imaginación y crear analogías a partir de estas fotografías:*





# I. ¡A los cuatro vientos!

---

El objetivo de este documental es denunciar la realidad que está viviendo la comunidad waorani, y en especial las mujeres; y concienciarnos sobre nuestra responsabilidad. ¿Quieres apoyar esta iniciativa? ¡Pues adelante!

A continuación te mostramos los mensajes que aparecen en el documental. Escoge uno o varios y crea frases para luego subirlas a las redes sociales y poder compartirlas. Pensad y decidid de qué manera pueden llegar a más personas y lanzad los mensajes ¡a los cuatro vientos!

*“La extracción de petróleo ha traído consigo nuevas formas de violencia contra las mujeres y un aumento de la brecha social: Los hombres se imponen en un nuevo sistema donde el dinero se convierte en necesario para adquirir nuevas necesidades como alcohol y productos occidentales”.*

*“En las zonas de extracción petrolera, de cada 4 casos de cáncer, 3 se dan en mujeres debido a sus tareas diarias en entornos contaminados”.*

*“Desde octubre de 2023 la Unión Europea ha impuesto la desaparición del caucho del césped artificial por ser altamente contaminante”.*

*“El consumo irresponsable de occidente es una causa directa de la extracción descontrolada de recursos de los territorios indígenas y de la extinción de sistemas de vida ancestrales”.*

*“En la histórica consulta popular celebrada en Ecuador el 20 de agosto de 2023 ganó el SÍ AL YASUNI.*

*El pueblo optó por dejar indefinidamente el petróleo en el subsuelo del parque con más biodiversidad del planeta.*

*El gobierno tenía un año de plazo para dismantelar las plataformas petroleras del Bloque 43. Un año después de la consulta, la extracción continúa con normalidad”.*



# J. Postal

Por último, te proponemos que escribas una postal. En ella puedes hacer llegar a través de Medicus Mundi a la comunidad waorani tu solidaridad y apoyo, y los compromisos sobre consumo responsable que te hayas podido proponer.

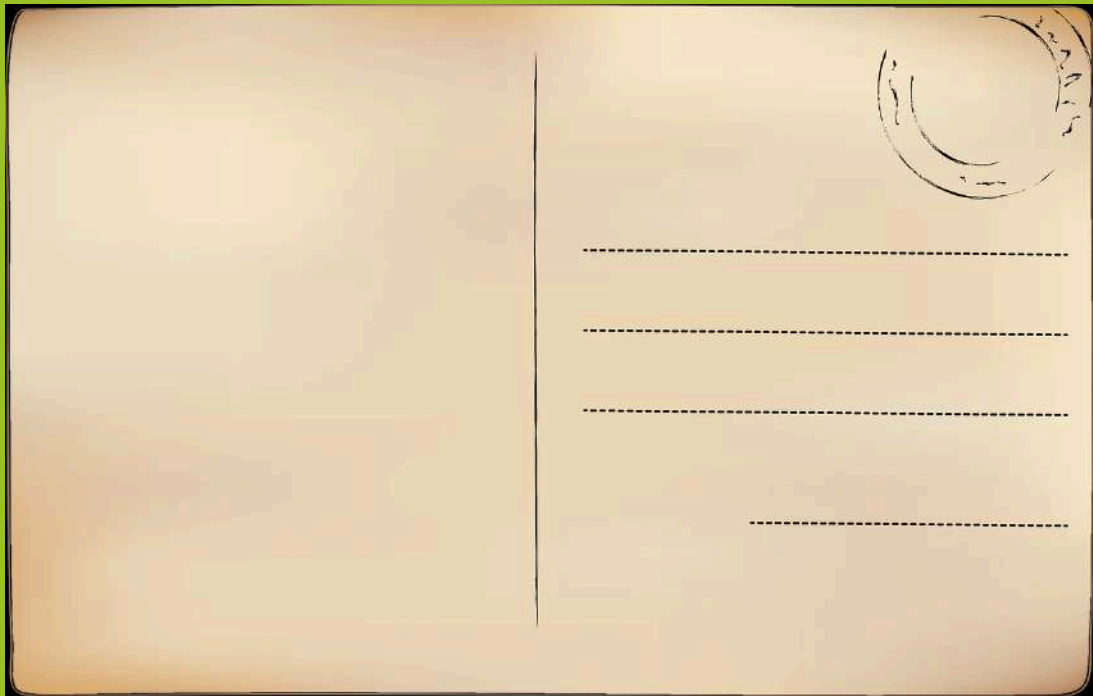


Imagen de [Eva Schmidseeder](#) en [Pixabay](#).

